

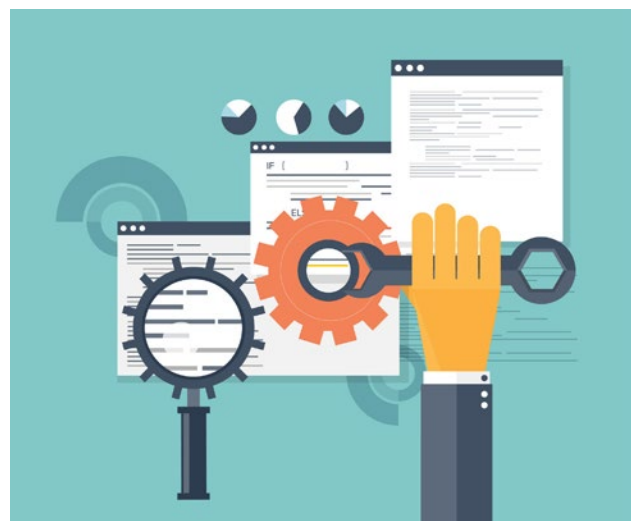
Optimierung von VMware vSphere Infrastrukturen

Wie kann für eine virtualisierte Infrastruktur umfassende Sicherheit, gute Performance und weitreichende Kostentransparenz dauerhaft sichergestellt werden? Diese Frage beschäftigt viele IT-Verantwortliche, die in einer gewachsenen vSphere Umgebung arbeiten. Dieses „Consulting in a Box“-Paket unterstützt Sie mit fundierten Analysen und Empfehlungen bei der grundlegenden Beantwortung dieser Frage. Dazu analysieren unsere Consultants die aktuelle Infrastruktur, legen Schwachstellen offen und zeigen, wie die Potentiale der virtuellen Systemlandschaft umfassend ausgeschöpft werden können. Zusätzlich stellen sie die neuen Funktionen von vSphere vor und erklären, wie diese sinnvoll zur Verbesserung der Performance und Security eingesetzt werden können.

Gemeinsam mit Ihnen besprechen wir die Ergebnisse und geben Ihnen konkrete Handlungsempfehlungen für eine kontinuierliche Verbesserung Ihrer ESX-Umgebung. Mit dem Auditbericht verbessern Sie das Basel II Ranking Ihres Unternehmens und können so einen zusätzlichen Beitrag zum Unternehmenserfolg leisten.

Ihr Nutzen

- » **Klarheit:** Sie erhalten eine umfassende Analyse Ihrer Infrastruktur von VMware inkl. Dokumentation, Bewertung und Optimierungshinweisen
- » **Sicherheit:** Verbessern Sie mit Hilfe unserer Consultants die Security-Strategie für Ihre IT
- » **Nachweis:** Verbesserung des Basel II Ratings durch Infrastruktur Audit
- » **Optimierung:** Empfehlung für Billing Konzepte auf Grundlage der Optimierung zur Umlagerung der Kosten





Optimierung von VMware vSphere Infrastrukturen

Zielsetzung

- » Dokumentation der aktuellen virtuellen Serverlandschaft
- » Analyse der angrenzenden Infrastruktur (Netzwerk, Storage)
- » Darstellung der bestehenden Struktur und Diskussion der Vor- und Nachteile der aktuellen Landschaft
- » Ermittlung und Präsentation der Optimierungspotentiale
- » Security-Analyse und Überprüfung der Rechtevergabe auf VirtualCenter-Ebene
- » Entwurf einer Sicherheitsstrategie für die virtuelle Infrastruktur
- » Sensibilisierung der Administratoren

Unsere Leistungen

- » Im Gespräch mit den verantwortlichen Personen analysieren wir Ihre physikalische und virtuelle Infrastruktur und skizzieren diese zusammen mit Ihnen.
- » Wir analysieren Logfiles und decken Schwachstellen auf.
- » Wir untersuchen die Sicherheitseinstellungen der ESX Server und des VirtualCenter Servers auf Schwachstellen um potentiellen Angreifern eine geringe Angriffsfläche zu bieten, die sich sicher überwachen lässt.
- » In einem Workshop werden die Ergebnisse präsentiert und diskutiert
- » Dokumentation der Ergebnisse und Übergabe

| Telefon | E-Mail | Bestell-Nr. | Dauer | Preis zzgl. MwSt. und entfernungabhängiger Nebenkosten |
|------------------|---------------------|---------------------------|--------|--|
| +49 7031 7177 58 | consulting@addon.de | bis zu 5 ESX/ESXi Server | 3 Tage | 4.500,- € |
| | | bis zu 10 ESX/ESXi Server | 5 Tage | 7.250,- € |

Mehr Erfolg in Projekten – „Consulting in a Box“

Aus den besten Lösungen zahlreicher Projekte entwickelt AddOn außergewöhnliche Pakete: „Consulting in a Box“. Diese Angebote umfassen klar definierte Beratungsleistungen zu eindeutigen Aufgabenstellungen. „Consulting in a Box“ steht für strukturierte Vorgehensweise erfahrener

Berater, eingehende Analyse, professionelle Dokumentation, Präsentation der Ergebnisse und eine offene Diskussion über die besten Lösungen sowie konkrete Handlungsempfehlungen. Alle „Consulting in a Box“-Angebote zu Microsoft, SAP, Virtualisierung und Linux finden Sie auf unserer Homepage unter www.addon.de/cib

Profitieren Sie durch:

- » Best-Practice-Lösungen
- » konkrete Handlungsempfehlungen
- » Consulting zum attraktiven Festpreis
- » keine weitreichenden Verpflichtungen
- » kurzfristig abrufbare Consulting-Leistungen
- » kurze Dauer





Optimierung von VMware vSphere Infrastrukturen

Zielsetzung

- » Dokumentation der aktuellen virtuellen Serverlandschaft
- » Analyse der angrenzenden Infrastruktur (Netzwerk, Storage)
- » Darstellung der bestehenden Struktur und Diskussion der Vor- und Nachteile der aktuellen Landschaft
- » Ermittlung und Präsentation der Optimierungspotentiale
- » Security-Analyse und Überprüfung der Rechtevergabe auf VirtualCenter-Ebene
- » Entwurf einer Sicherheitsstrategie für die virtuelle Infrastruktur
- » Sensibilisierung der Administratoren

Unsere Leistungen

- » Im Gespräch mit den verantwortlichen Personen analysieren wir Ihre physikalische und virtuelle Infrastruktur und skizzieren diese zusammen mit Ihnen.
- » Wir analysieren Logfiles und decken Schwachstellen auf.
- » Wir untersuchen die Sicherheitseinstellungen der ESX Server und des VirtualCenter Servers auf Schwachstellen um potentiellen Angreifern eine geringe Angriffsfläche zu bieten, die sich sicher überwachen lässt.
- » In einem Workshop werden die Ergebnisse präsentiert und diskutiert
- » Dokumentation der Ergebnisse und Übergabe

| Telefon | E-Mail | Bestell-Nr. | Dauer | Preis zzgl. MwSt. und entfernungsabhängiger Nebenkosten |
|-----------------|------------------------|---------------------------|--------|---|
| +41 44 84277 60 | consulting@addon-ag.ch | bis zu 5 ESX/ESXi Server | 3 Tage | 5 850.– CHF |
| | | bis zu 10 ESX/ESXi Server | 5 Tage | 9 750.– CHF |

Mehr Erfolg in Projekten – „Consulting in a Box“

Aus den besten Lösungen zahlreicher Projekte entwickelt AddOn aussergewöhnliche Pakete: „Consulting in a Box“. Diese Angebote umfassen klar definierte Beratungsleistungen zu eindeutigen Aufgabenstellungen. „Consulting in a Box“ steht für strukturierte Vorgehensweise erfahrener

Berater, eingehende Analyse, professionelle Dokumentation, Präsentation der Ergebnisse und eine offene Diskussion über die besten Lösungen sowie konkrete Handlungsempfehlungen. Alle „Consulting in a Box“-Angebote zu Microsoft, SAP, Virtualisierung und Linux finden Sie auf unserer Homepage unter www.addon.ch/cib

Profitieren Sie durch:

- » Best-Practice-Lösungen
- » konkrete Handlungsempfehlungen
- » Consulting zum attraktiven Festpreis
- » keine weitreichenden Verpflichtungen
- » kurzfristig abrufbare Consulting-Leistungen
- » kurze Dauer

